

実践レポートの作成や公開保育、研究大会での発表……

できれば避けて通りたい「保育研究」を、やってよかった「保育研究」に

保育者同士で子どもの姿を語り深め合う 保育者による保育者のための「保育研究」ガイドブック

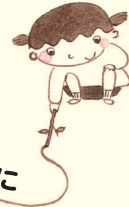
湯澤美紀  
編者  
鏡野町保育協議会  
協力

# 保育者がすすめる 保育研究の きほん

子どもたちの今日のエピソードを、だれかに語らずには  
いられない。そんな保育者だからできる  
「エピソードを中心にすすめる保育研究」には、  
保育者を励まし、つなげ、保育を変えていく力がある！



日々のエピソードとカンファレンスを真ん中に



● B5判並製・136頁 ● 定価2,200円(本体2,000円+税) ● ISBN978-4-89464-287-4

## 第一部

エピソードとカンファレンスを真ん中に  
——きほんの視点とミニ研修

## 第二部

ドキュメント 私たちの保育研究  
——保育研究を起点に成長を続ける岡山県鏡野町の保育

## 第三部

エピソードを軸にすすめる保育研究  
——立ち上げから報告書作成・発表まで



## 例えば、こんな工夫……

- ★ 子どものつぶやきやアイデアをどんどん書き込める週案
- ★ 「私の保育」を応援してもらえるカンファレンス
- ★ 若手保育者を支えるコミュニケーションボード
- ★ 遊びのピークをもってこない「参加し語り合う」公開保育
- ★ 研究っぽくない、普段着の言葉でまとめる研究報告書

profile……湯澤美紀(ゆざわ みき) 大分県生まれ。ノートルダム清心女子大学教授。森のようちえんや子育て支援をフィールドに研究をすすめている。著書に『わらべうたと心理学の出会い』(編著、2021年、金子書房)、『子どもも大人も絵本で育つ』(2019年、柏書房)など。



hitonaru  
ひとなる書房

〒113-0033 東京都文京区本郷 2-17-13  
TEL 03-3811-1372 FAX 03-3811-1383

ホームページ <http://hitonarushobo.jp>

きりとり線

\*小社出版物のお求めは、この注文カードにて、こどものとも社、最寄の書店または小社までお願いします。 ご注文日 年 月 日

注文カード	書店印	ひとなる書房 〒113-0033 東京都文京区本郷 2-17-13 TEL 03-3811-1372 FAX 03-3811-1383		
	書名	保育者がすすめる 保育研究のきほん ——日々のエピソードとカンファレンスを真ん中に	湯澤 美紀●著 鏡野町保育協議会●協力	冊
	お名前	お電話 ( )		
	ご担当 ( ) 様	ご住所 〒		